

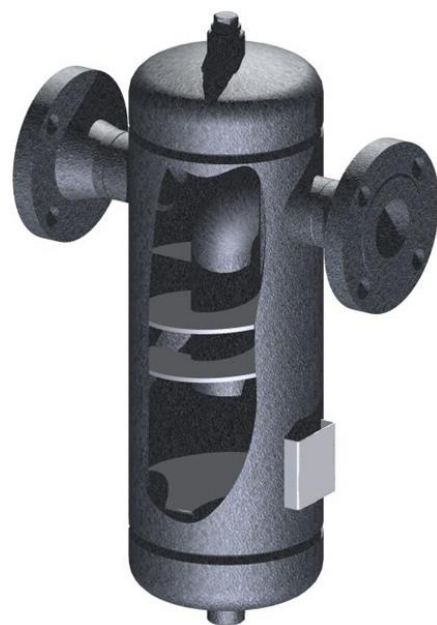
СЕПАРАТОР СП-25 ЦЕНТРОБЕЖНОГО ТИПА

ОПИСАНИЕ:

Сепараторы СП-25 центробежного типа предназначены для улавливания и удаления капель жидкости которые находятся в паре в целях получения качественного (сухого) пара. Особенно рекомендуются для установки на магистральных паропроводах перед редукторами давления и другими регулирующими устройствами, а так же расходомерами. Установка сепаратора полностью исключает передачу гидравлического удара. Пригоден также для удаления конденсата в системах сжатого воздуха.

Образовавшийся в результате сепарации конденсат удаляется через дренажный патрубок сепаратора с помощью узла отвода конденсата.

Диаметр сепаратора рекомендуется подбирать равным диаметру паропровода. Имеет нижнее резьбовое (по заказу фланцевое) отверстие для подключения узла отвода конденсата и верхнее отверстие для подключения воздухоотводчика.



ПРИНЦИП РАБОТЫ:

При попадании пара или сжатого воздуха в сепаратор в результате центробежных сил ударов и эффекта вращения отделяются частицы с большим удельным весом такие как водные и масляные капли влага в суспензиях грязь и пленка

ПРИМЕНЕНИЕ: Пар, сжатый воздух, газы

РАЗМЕРЫ: DN15...DN300

ПРИСОЕДИНЕНИЕ: фланцевое по ГОСТ 12821-80

УСТАНОВКА:

Монтажное положение – горизонтальное дренажным патрубком вниз.

Образовавшийся конденсат удаляется через дренажный патрубок сепаратора с помощью узла отвода конденсата.

МАТЕРИАЛЫ: углеродистая сталь (нержавеющая сталь по заказу).

ВЫБОР РАЗМЕРА: Диаметр сепаратора рекомендуется подбирать равным диаметру паропровода. Потерями давления на сепараторе можно пренебречь при рекомендуемых оптимальных значениях скорости движения. Скорость пара оптимальная - 20-40 м/с, минимальная - 15 м/с.

ОГРАНИЧЕНИЯ ПО ПРИМЕНЕНИЮ		
Условное давление корпуса, бар	Максимальное рабочее давление, бар	Максимальная рабочая температура, °С
PN16	13	200
PN25	20	250
PN40	32	250

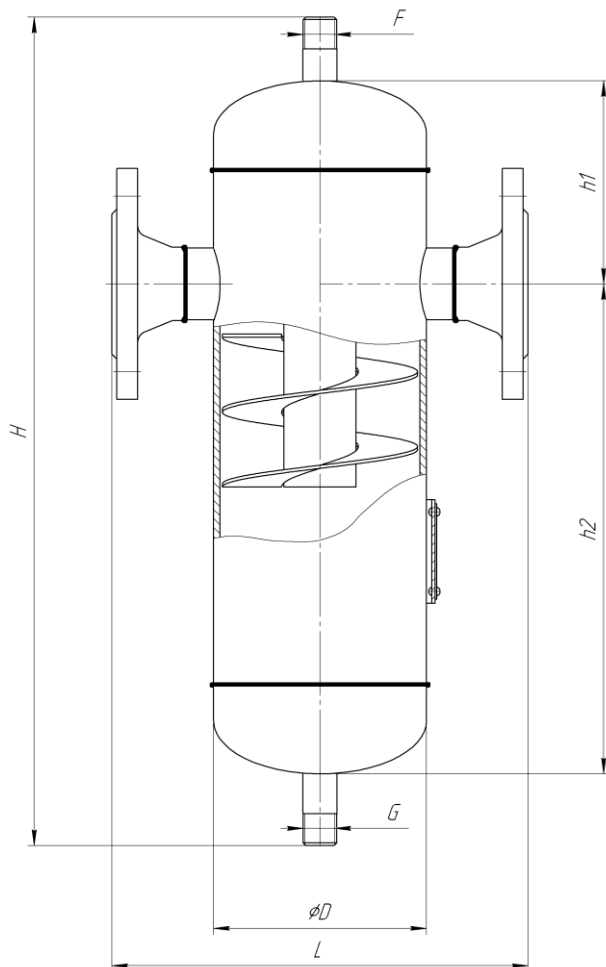
Минимальная рабочая температура -10°C

DN	ГАБАРИТНЫЕ РАЗМЕРЫ, мм						Объем*, дм ³	Масса**, кг
	øD	H	h1	h2	L	F G		
15	114	345	83	177	230	1/2"	2,1	5,3
20	114	365	91	189	230		2,3	6
25	114	385	100	200	230		2,5	6,8
32	133	505	122	298	260		4,9	10,4
40	133	545	127	333	260		5,5	11,7
50	168	590	142	363	310		9,6	18
65	219	626	162	388	380	3/4"	17,4	33,7
80	219	686	170	440	400		19,8	39,1
100	273	791	190	525	485		36,5	55,5
125	325	872	215	585	535	1"	57,7	86,1
150	377	972	250	650	585		87,2	127
200	426	1172	285	815	605		139,6	185
300	630	1900	1172	528	880	1 1/2"	455	512

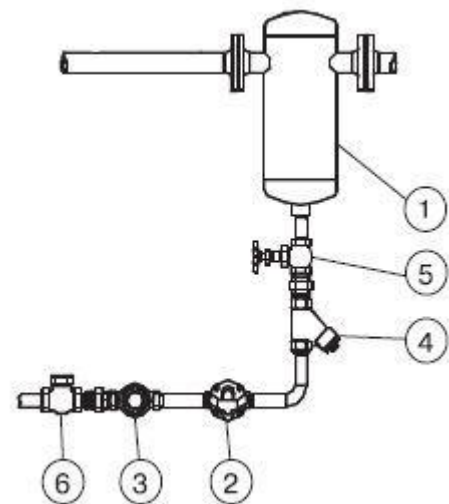
* Объем указан для PN16, для PN25 и PN40 объем может быть меньше.

** Вес соответствует PN16.

F,G – сливное отверстие резьбовое в стандартном исполнении. Возможно исполнение дренажного отверстия с фланцевым присоединением. Отверстие сверху для установки воздухоотводчика выполняется равным дренажному отверстию.



Принципиальная схема установки и обвязки



- 1 – сепаратор пара СП-25
- 2 – поплавковый конденсатоотводчик
- 3 – смотровое окно
- 4 – фильтр сетчатый
- 5 – клапан запорный
- 6 – клапан обратный

Патрубок выхода отсепарированного пара располагается со стороны крепления таблички с заводским номером!