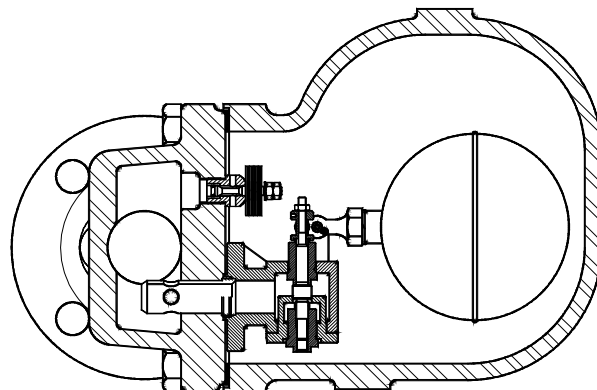




Поплавковый конденсатоотводчик с биметаллическим воздушным клапаном FLT17 (DN 1"1/2 ... 2"; DN40 ... 50)

ОПИСАНИЕ

Поплавковый конденсатоотводчик ADCA FLT17 преимущественно используется для удаления конденсата из нагревателей, теплообменников, сушилок, варочных котлов и другого оборудования с непрерывным циклом работы. Отводит конденсат сразу после образования, при температуре пара. Стабильно работает при переменном расходе и давлении. Содержит встроенный биметаллический воздушный клапан. Обладает большой пропускной способностью. Перед конденсатоотводчиком требуется установка сетчатого фильтра. Конденсатоотводчик может обслуживаться без демонтажа с паропровода. Подвержен замерзанию, при установке вне помещений требуется теплоизоляция.

**ОСНОВНЫЕ ХАРАКТЕРИСТИКИ**

Непрерывный отвод конденсата при температуре насыщенного пара;

Нечувствителен к резким и значительным изменениям давления и расхода конденсата;

Эффективный отвод воздуха с помощью биметаллического воздушного клапана;

ПРИМЕНЕНИЕ: Насыщенный и перегретый пар

МОДЕЛИ: FLT17-4,5; FLT17-10; FLT17-14

РАЗМЕРЫ: 1"1/2 ... 2" или DN40 ... 50

ПРИСОЕДИНЕНИЕ: Внутренняя резьба ISO7/1 Rp (BS21)
Фланцевое EN 1092-1/-2 PN16 или ANSI

УСТАНОВКА: Стандарт – горизонтальная
вход справа - налево FLT17 (R-L)

Под заказ:

-горизонтальная установка вход слева - направо (L-R)

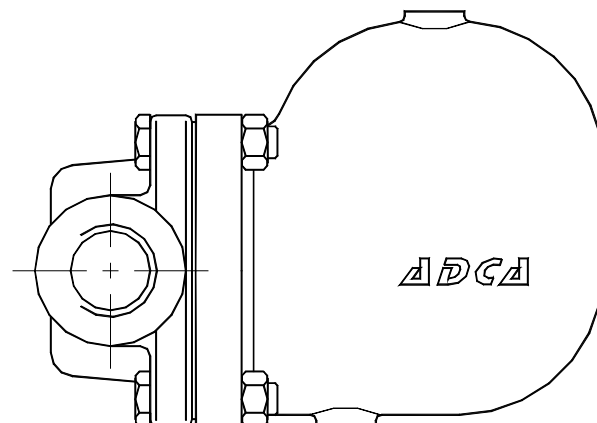
-вертикальная установка вход сверху - вниз (V)

МАКСИМАЛЬНЫЙ ПЕРЕПАД ДАВЛЕНИЯ:

FLT17-4,5 : 4,5 бар

FLT17-10 : 10 бар

FLT17-14: 14 бар

**ОГРАНИЧЕНИЯ ПО ТЕМПЕРАТУРЕ**

ФЛАНЦЕВЫЕ PN16*	ФЛАНЦЕВЫЕ ANSI 150 **	ДОПУСТИМАЯ ТЕМПЕРАТУРА
ДОПУСТ. ДАВЛЕНИЕ	ДОПУСТ. ДАВЛЕНИЕ	
16 бар	15,4 бар	100 °C
15,5 бар	14,6 бар	150 °C
14,7 бар	13,8 бар	200 °C
13,9 бар	12,1 бар	250 °C

PMO - Макс. рабочее давление 14 бар

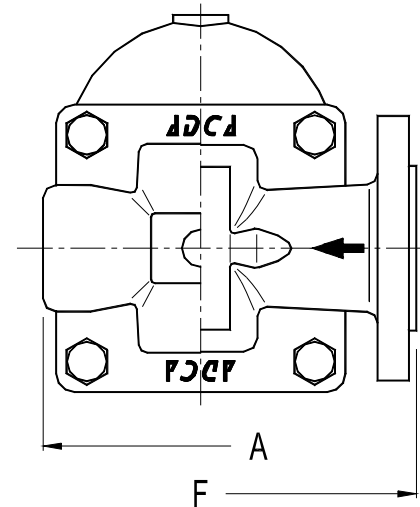
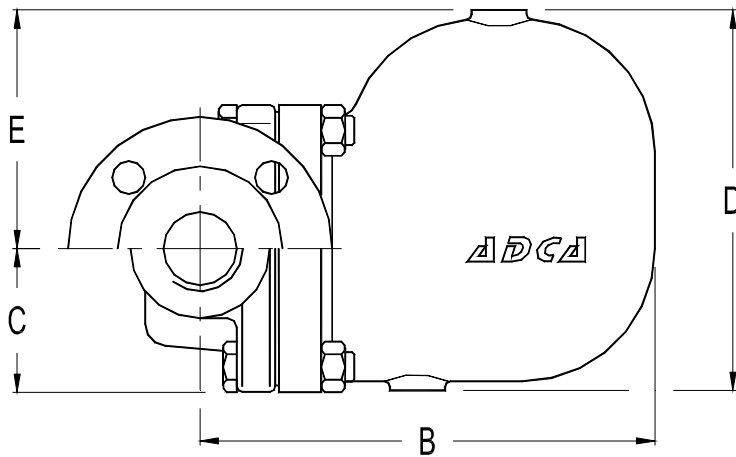
TMO - Макс. рабочая температура 198 °C

* Соответствует EN1092-2:2000

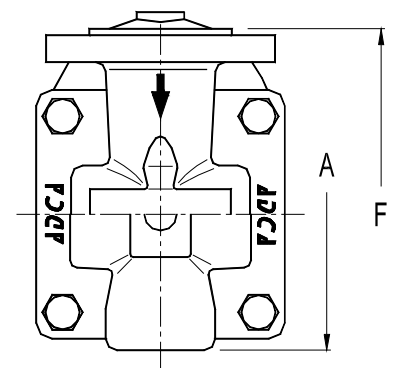
** Соответствует EN1759-1:2004

РАСХОД КОНДЕНСАТА (ПРОПУСКНАЯ СПОСОБНОСТЬ), кг/ч

МОДЕЛЬ	РАЗМЕР DN	ПЕРЕПАД ДАВЛЕНИЯ (бар)											
		0,1	0,3	0,5	0,7	1	1,5	2	4,5	7	10	12	14
FLT17-4,5	40 - 50	1100	1800	2400	2800	3400	3900	4500	7300				
FLT17-10	40 - 50	650	1200	1500	1750	2000	2600	3000	4000	5400	6200		
FLT17-14	40 - 50	450	750	950	1100	1300	1600	1800	2600	3250	3900	4210	4950



РАЗМЕРЫ (мм)												
Резьбовой							Фланцевый PN16			ANSI 150		
РАЗМЕР DN	A	B	C	D	E	Вес кг	F	B	Вес кг	F	B	Вес кг
40-11/2"	210	248	79	208	131	16,9	230	248	20,3	230	248	19,1
50-2"	210	248	79	208	131	17,5	230	248	20,7	230	248	20,5



Вертикальная установка (V)

МАТЕРИАЛЫ		
ПОЗ.	НАИМЕНОВАНИЕ	МАТЕРИАЛЫ
1	Корпус	GJS-400-15 / 0.7040
2	Крышка	GJS-400-15 / 0.7040
3	*Прокладка	Н/ж сталь / Графит
4	*Седло	CF8 / 1.4308
5	*Затвор	AISI 420 / 1.4021
6	*Рычаг	AISI 304 / 1.4301
7	*Поплавок	AISI 304 / 1.4301
8	*Воздухоотводчик	Н/ж биметалл
9	Болты	Сталь 8.8

*Поставляются как запасные части

